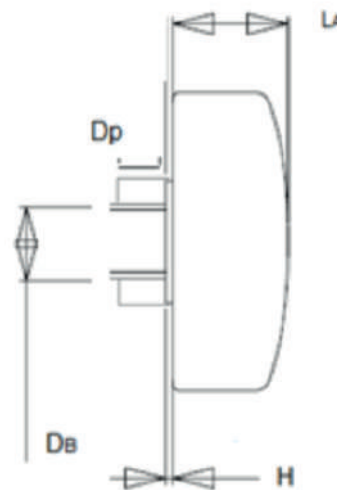
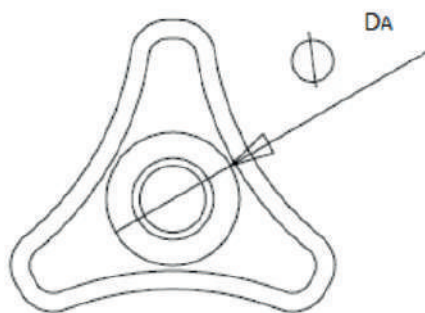
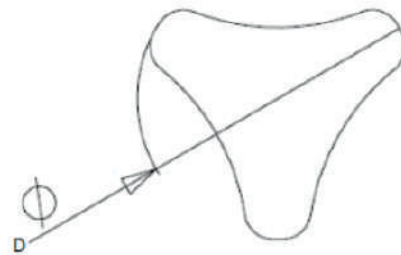




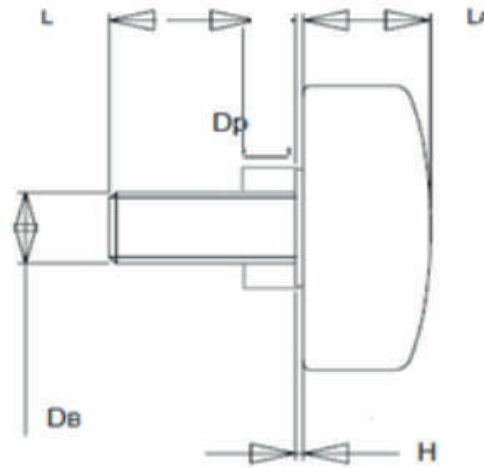
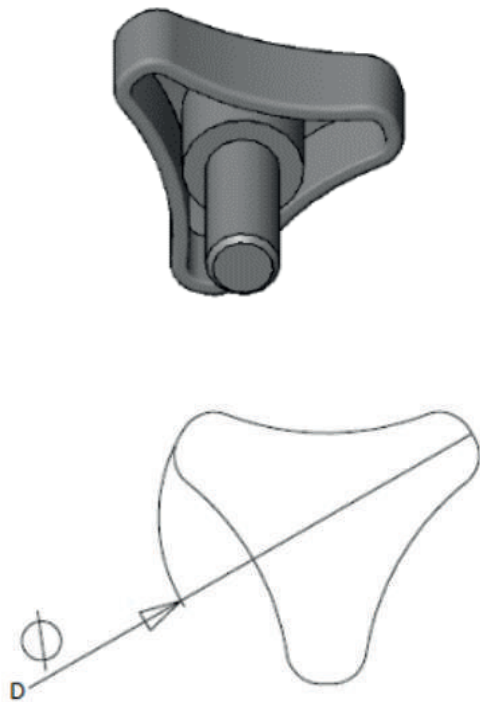
Manípulo 4517 Três Pontas

CÓDIGO	D	H	L _A	D _A	D _B	D _p
4517 M5	43	3	14	18	M5	4
4517 M6	43 352	3	14	18	M6	4
4517 M8	43	3	14	18	M8	4
4517 1/4	43	3	14	18	1/4	4
4517 5/16	43	3	14	18	5/16	4





CÓDIGO	D	H	L _A	D _A	Db	Dp	L
4517 M5X30	43	3	14	18	M5X0,80	4	30
4517 M6X40	43 352	3	14	18	M6X1,00	4	40
4517 M8X50	43	3	14	18	M8X1,25	4	50
4517 1/4X40	43	3	14	18	1/4 UNC	4	40
4517 5/16X50	43	3	14	18	5/16 UNC	4	50



Material: Polipropileno

Cor: Preto

Acabamento superficial: Texturizado

Fixação:

Bucha de Zamac/ Parafuso Aço/
Porca de Aço/ Porca Inox/ Bucha Latão/
Parafuso Aço Inox

Características:

Boas propriedades mecânicas
Facilidade de aperto
Boa resistência às intempéries

Aplicações: Máquinas,

equipamentos ou dispositivos que
requerem regulagem manual e/ou
fixação das partes móveis

OBS: Medidas de comprimentos não especificados na tabela,
fabricação sob consulta.

